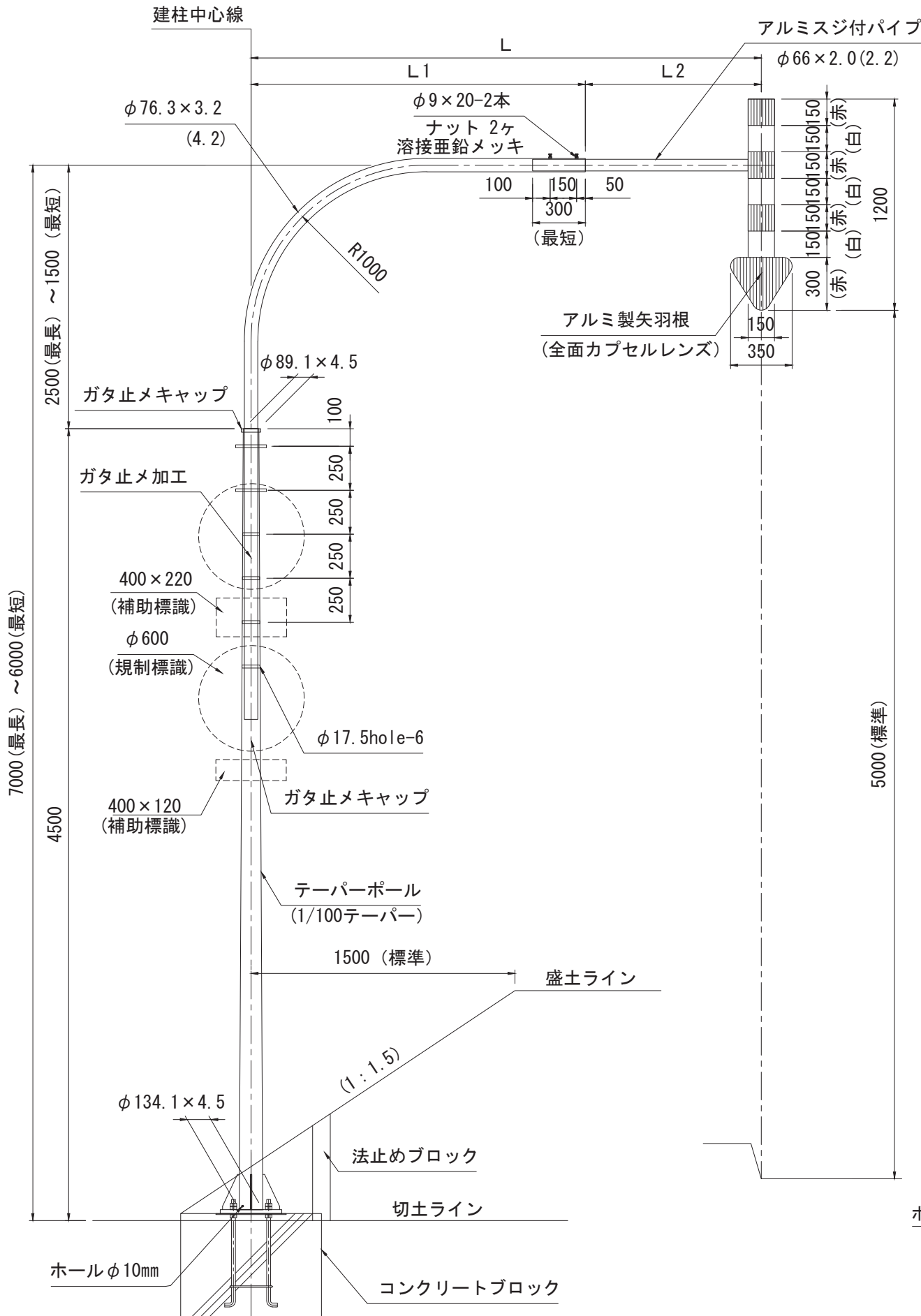


図面名称 固定式視線誘導柱（テーパー式）



材 料 表

M	S	L	W/m	No	W	R
鋼 管	89.1×134.1×4.5	4500	-	1	56	(注)
鋼 管	76.3×3.2	A型	4700	5.77	1	27.12
	76.3×3.2	B型	5500	5.77	1	31.74
	76.3×4.2	C型	5500	7.47	1	41.09
アルミ スジ付 パイプ	66×2.0	T5 A型	1225	1.11	1	1.36
	66×2.0	T5 B型	1975	1.11	1	2.19
	66×2.2	T6 C型	3000	1.21	1	3.63

* 1) 標柱垂鉛メッキ付着量2種HDZ55以上 (JIS-H-8641)
* 2) 使用するボルト類は溶融亜鉛メッキ仕上2種HDZ35以上
(注) 鋼板JIS-G-3101 (一般構造用圧延鋼材) SS400

アルミパイプの必要断面性能

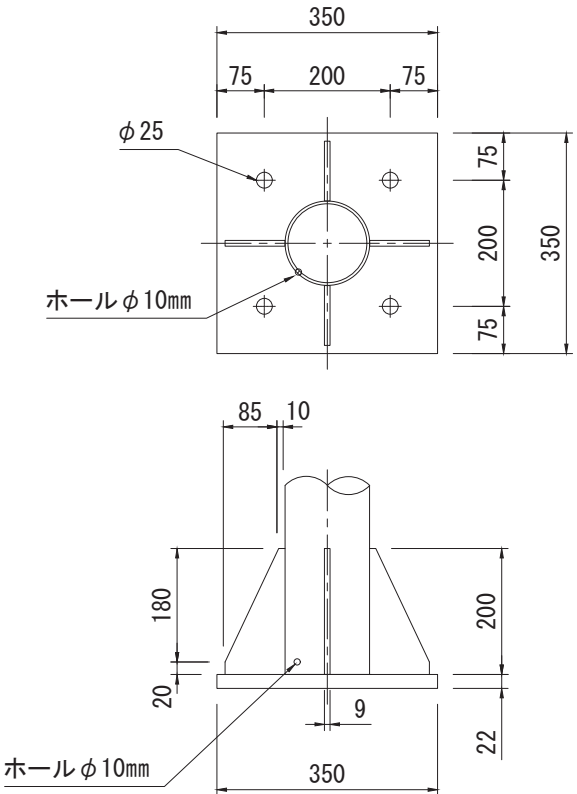
タイプ	材質	必要断面係数 (cm ³)
A型	T5	3.0以上
	T6	1.9以上
B型	T5	6.0以上
	T6	3.8以上
C型	T5	10.7以上
	T6	6.7以上

* アルミスジ付パイプは断面性能表に示す値以上のものを使用すること。
これ以外の製品を使用する場合は別途検討のこと。

寸 法 表

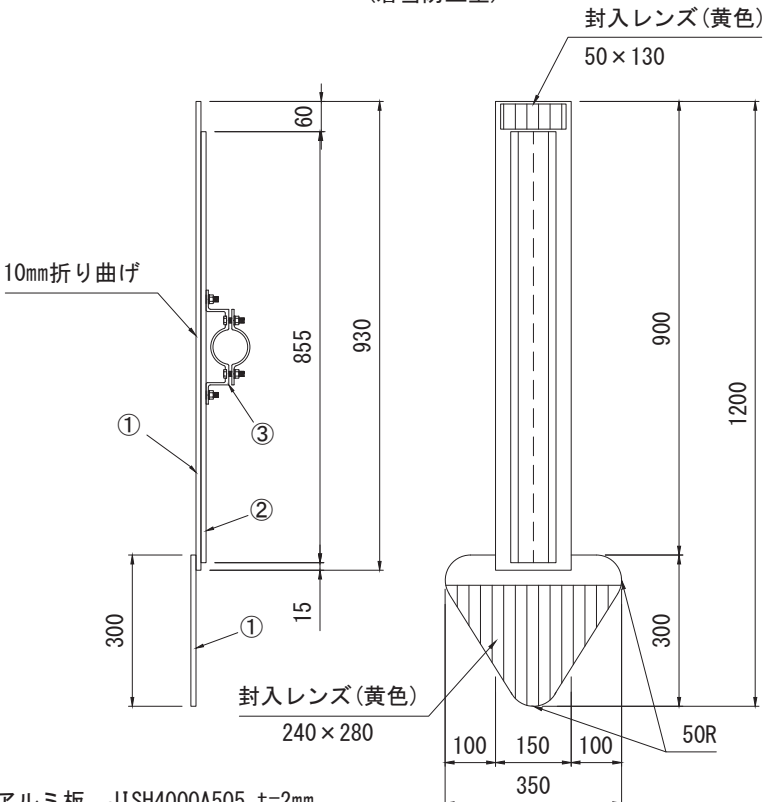
	L		L1	L2
	最 短	最 長	φ76.3×3.2	φ66×2.0(2.2)
A 型	2000	2750	1900	100~850
B 型	2800	4300	2700	100~1600
C 型	4350	5300	2700	1600~2600

ベースプレート



*1-PL 350×22×350 (SS400)
*4-Rib 200×9×95 (SS400)

矢 羽 根
(着雪防止型)



①～アルミ板 JISH4000A505 t=2mm
②～アルミスライドチャンネル JISH4100A6063S
③～M型金具 アルミ JISH4000A5052P
3×50mmボルト φ9×38~4本

