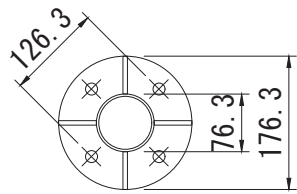


アームフランジ



2-PL 12×176.3  
4-Rib 6×150×50  
2-Rib 6×188×50  
2-Rib 6×131×50  
4-φ16×50 (SS 400)

材 料 表

M	S	L	W/m	No	W	R
鋼 管	139.8×4.5	2750	15.0	1	56	注
	114.3×4.5	5500	12.2	1		
	76.3×3.2	A型 2050	5.77	1	27.12	鋼管JIS-G-3444 (一般構造用炭素鋼管) STK400
	76.3×3.2	B型 2850	5.77	1	31.74	
アルミ スジ付 パイプ	76.3×3.2	C型 2850	5.77	1	37.74	
	66×2.0	T5 A型 1225	1.11	1	1.36	アルミパイプ JISH4100A6063S
	66×2.0	T5 B型 1975	1.11	1	2.19	
	66×2.2	T6 C型 3000	1.21	1	3.63	

- \* 1) 標柱垂鉛メッキ付着量はJIS-H-8641による。  
\* 2) 使用するボルト類は、溶融垂鉛メッキ仕上2種HDZ35以上

アルミパイプの必要断面性能

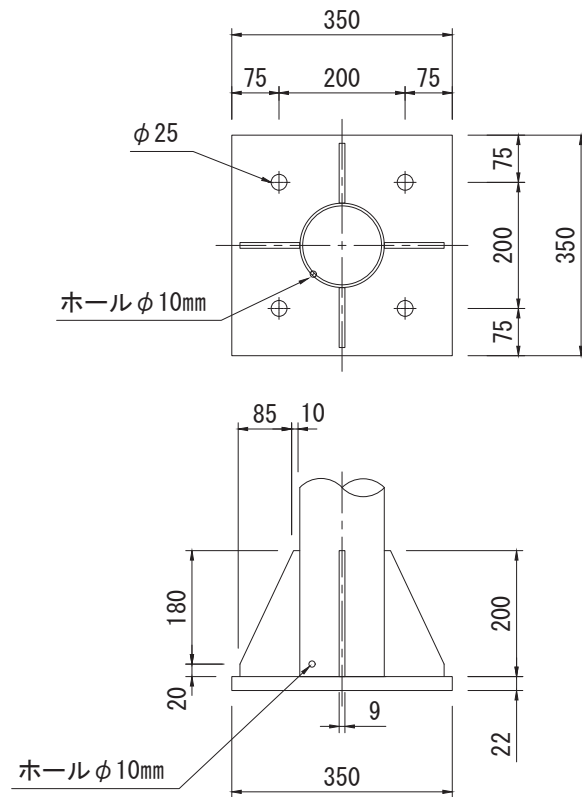
タイプ	材質	必要断面係数 (cm <sup>4</sup> )
A型	T5	3.0以上
	T6	1.9以上
B型	T5	6.0以上
	T6	3.8以上
C型	T5	10.7以上
	T6	6.7以上

\* アルミスジ付パイプは断面性能表に示す値以上のものを使用すること。  
これ以外の製品を使用する場合は別途検討のこと。

寸 法 表

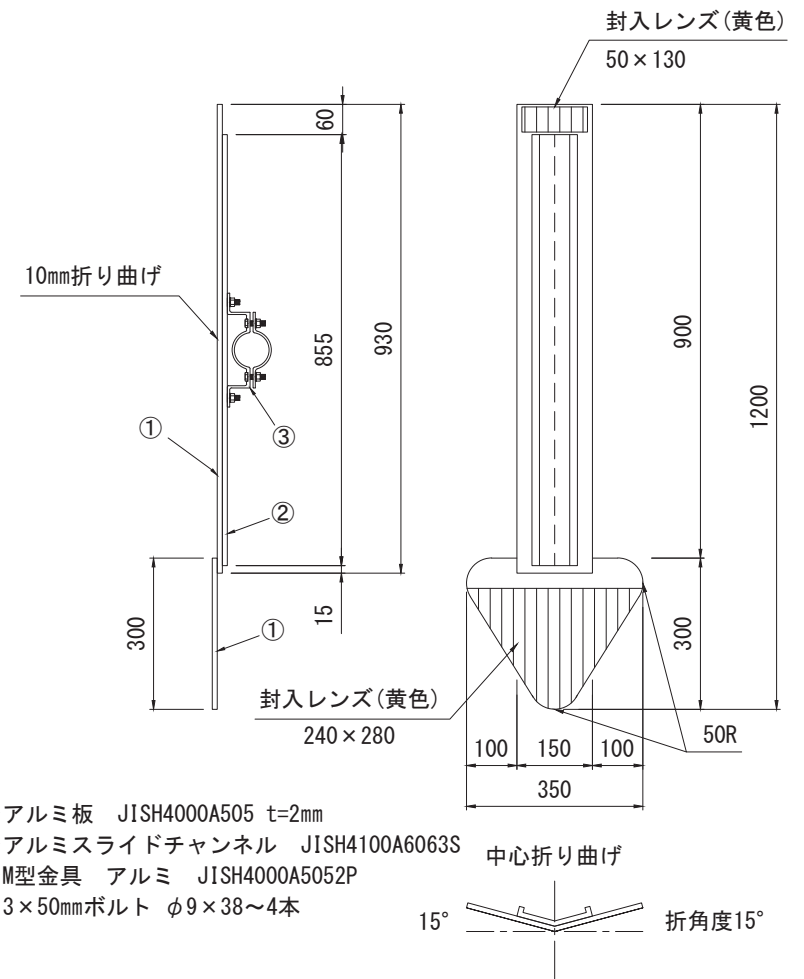
	L		L <sub>1</sub>	L <sub>2</sub>
	最 短	最 長	φ76.3×3.2	φ66×2.0 (2.2)
A 型	2000	2750	1900	100~850
B 型	2800	4300	2700	100~1600
C 型	4350	5300	2700	1600~2600

ベースプレート



\*1-PL 350×22×350 (SS400)  
\*4-Rib 200×9×95 (SS400)

矢 羽 根  
(着雪防止型)



- ①～アルミ板 JISH4000A505 t=2mm  
②～アルミスライドチャンネル JISH4100A6063S  
③～M型金具 アルミ JISH4000A5052P  
3×50mmボルト φ9×38~4本

